

Programme Travaux

CPH Besançon

Mise en accessibilité



Maitrise d'ouvrage :

Ministère de la justice

DIRSG Grand Centre

Département immobilier
de DIJON

Notice :

Version 3 : 30/10/2025

Maîtrise d'œuvre :

DECHANET Facility

85 Rue Berbisey

21000 DIJON



Table des matières

I.	PRESENTATION DE L'OPERATION	2
A.	Identification de l'opération	2
B.	Contexte	2
II.	Projet :	3
A.	Entrée principale :	3
B.	Entrée secondaire :	5
C.	Escaliers	9
D.	Circulations horizontales	11
E.	Sanitaire adapté PMR	12

I. PRESENTATION DE L'OPERATION

A. Identification de l'opération

Le présent dossier concerne des travaux de mise en accessibilité, d'après le rapport "Accessibilité des personnes handicapées – Etat des lieux et action à mener" réalisé par BUREAU VERITAS en Novembre 2020, ensemble situé au Conseil de prud'hommes de Besançon situé 1 Ter, rue Delavelle – 25000 BESANCON, pour le compte du Ministère de la Justice – DIRSG Grand Centre – Département Immobilier de Dijon.

Bâtiment ERP soumis au décret Tertiaire :

- Nature de l'exploitation : L et W
- Catégorie : 5

B. Contexte

La présente mission a pour objet de répondre aux exigences du dispositif Ad'AP (Agenda d'Accessibilité Programmée), qui vise à rendre accessibles aux personnes handicapées les établissements recevant du public (ERP). Dans ce cadre, il est nécessaire de procéder à des travaux afin de mettre en conformité ces zones accueillant du public, en supprimant les obstacles à l'accessibilité et en garantissant un accès équitable à tous les usagers, quelles que soient leurs déficiences physiques, sensorielles, cognitives ou mentales. Cette démarche s'inscrit dans une volonté d'inclusion et de non-discrimination, afin de permettre à chacun de bénéficier des mêmes services et de profiter pleinement des infrastructures mises à disposition du public.

II. Projet :

A. Entrée principale :



- Suppression et comblement par un revêtement similaire aux abords du caillebotis métallique
 - Suppression
 - Comblement par une pierre naturelle (longueur : 200cm x largeur : 60cm)
- Ajout d'une bande d'éveil de vigilance (bande podotactile) en partie haute sur toute la largeur de l'escalier (4m) :
 - Bande d'éveil podotactile adhésive :



- Ajout de nez de marches antidérapants sur l'ensemble des marches (13ml)



- Ajout d'un contraste visuel sur la première et dernière marche (9ml)



- Ajout d'une signalisation sur surface vitrée par bandes horizontales d'une largeur de 5 cm situées à 1,10m et 1,60 m de hauteur.

La signalisation devra également intégrer le texte suivant :

"CONSEIL DE PRUD'HOMMES – POLE SOCIAL – Association d'Aide aux Victimes"



- Mise en place d'un affichage conforme PMR avec redirection vers l'accès secondaire.
- Création d'un éclairage extérieur pour le cheminement extérieur (sup à 20Lux)
 - Détection automatique de présence en pied et haut d'escalier
 - Eclairage suivant les horaires d'ouverture du site
 - Eclairage basse consommation type LED

B. Entrée secondaire :



- Ajout d'une bande de guidage depuis le domaine public jusqu'à la porte d'entrée
 - Bande de guidage, 4 cannelures.
 - Réalisée en Résine.
 - Dimension de la bande : 228 mm de largeur.
 - Dimensions des nervures : 30 mm de largeur, 5 mm de hauteur.
- Ajout d'une béquille de porte permettant de maintenir le portail en position ouverte
 - Fixation sur le portillon
 - Acier galvanisé



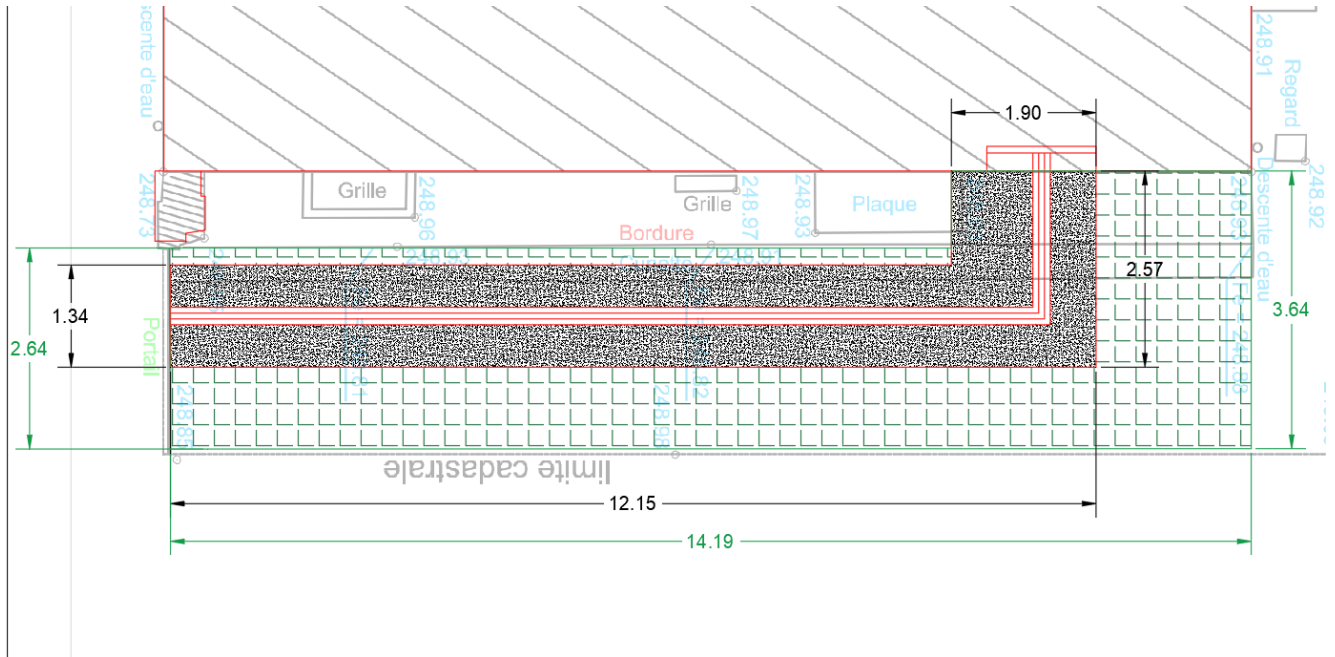
- Ajout d'une signalétique de type résine gravillonnée pour une matérialisation du cheminement PMR ainsi que l'espace de manœuvre au-devant de la porte d'entrée.



- Reprise de la zone en enrobé afin de permettre la création du cheminement PMR avec :
 - Création d'un espace de manœuvre d'accès au-devant de la porte d'entrée pour être en conformité avec la norme PMR
 - Reprise du cheminement pour être en conformité avec la norme PMR
- Zone de reprise en enrobé (42m2) :
 - Sciage en périphérie et décroustage de l'enrobé existant
 - Reprofilage du fond de forme pour permettre un cheminement PMR
 - Mise en œuvre d'un enrobé 0/6 sur 5cm d'épaisseur

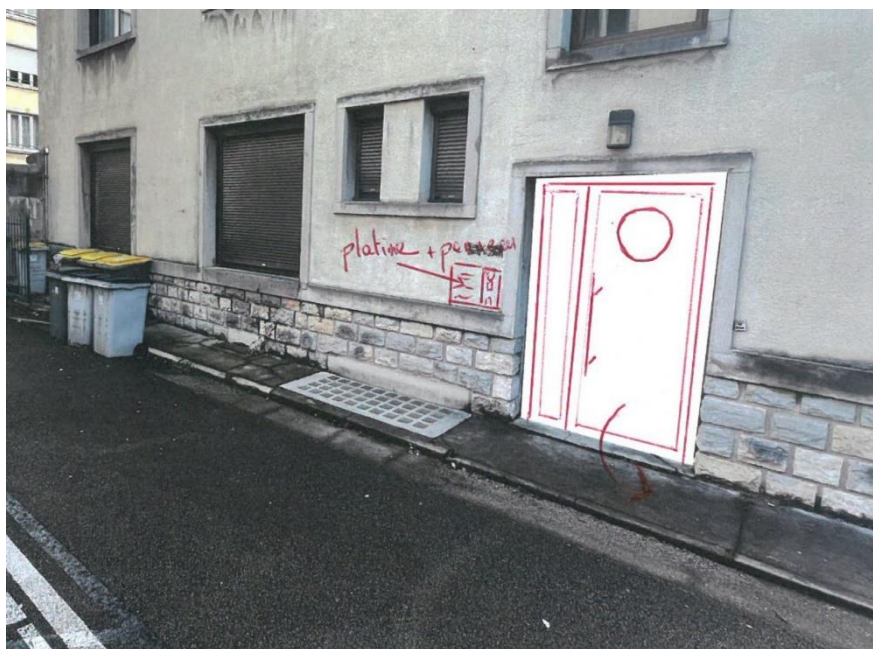


Plan de principe du cheminement PMR :



- Remplacement de la porte actuel par une nouvelle menuiserie
 - Ouverture par gâche électrique normalement fermée,
 - Ouverture sur l'extérieur,
 - Système d'ouverture d'urgence par l'intérieur conforme réglementation SSI
 - Oculus en partie haute
 - Largeur de passage sur l'ouvrant principal au minimum de 90cm
 - Couleur similaire aux menuiseries existante du bâtiment (RAL 8019)
 - Ferme porte automatique type bras à compas conforme PMR, effort ≤ 50 N
 - Seuil de porte réduit conforme PMR
 - Butées de portes

Schéma de principe :



- Mise en place d'un affichage conforme PMR avec redirection depuis le portillon en limite domaine public/privé.
- Création d'un éclairage extérieur pour le cheminement extérieur (sup à 20Lux)
 - Détection automatique de présence en début et fin d'accès
 - Eclairage suivant les horaires d'ouverture du site
 - Eclairage basse consommation type LED
 - Raccordement et création de ligne
- Ajout d'un visiophone de contrôle d'accès
 - Accès aux deux services du bâtiment
 - Equipé PMR, avec indications visuelles et sonores de l'émission et de la réception de l'appel (y compris boucle à induction magnétique, hauteur entre 0.90m et 1.30m)
 - Vision avec objectif grand angle
 - Contrôle de la gâche de porte PMR
 - Ajout de 5 interphones avec vidéo et contrôle d'accès au niveau R+1 (1 maitre => bureau secrétariat, 4 esclaves => autres bureaux), raccordement sur le système existant 1^{er} étage (Sonnette / Interphone Bticino)
 - Ajout de 1 interphone avec vidéo et contrôle d'accès au niveau R+2 (1 maitre => entrée)

Platine de rue PMR, en saillie (2appels)

Accès Prud'homme :

1 poste intérieur (1 maitre)

+ OPTION 4 postes esclaves

Tableau de branchement, modules de puissances

Câblage et raccordement, passage en moulure

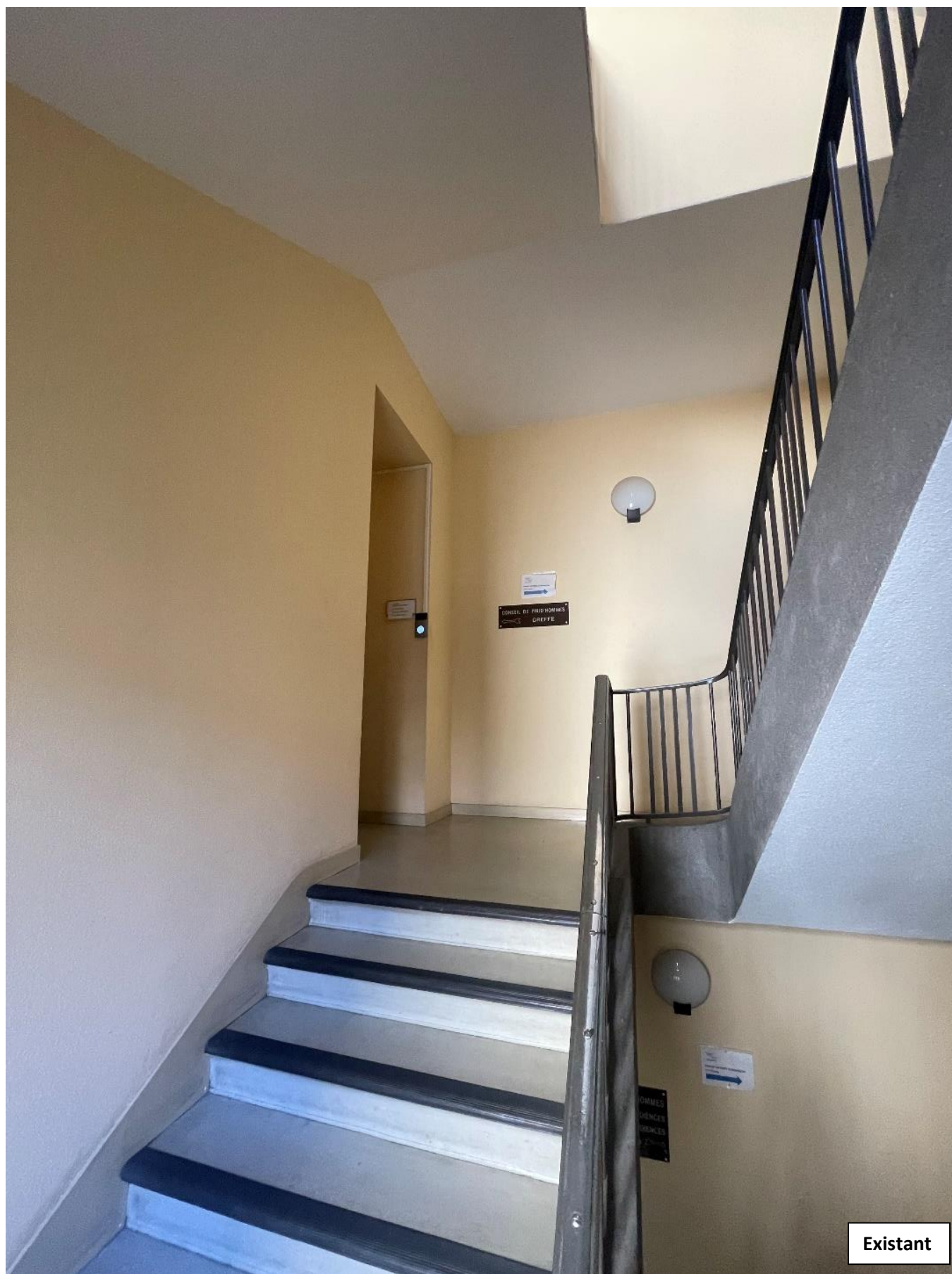
Accès Aide aux victimes :

1 poste intérieur (1 maitre)

Tableau de branchement, module de puissance

Câblage et raccordement, passage en moulure

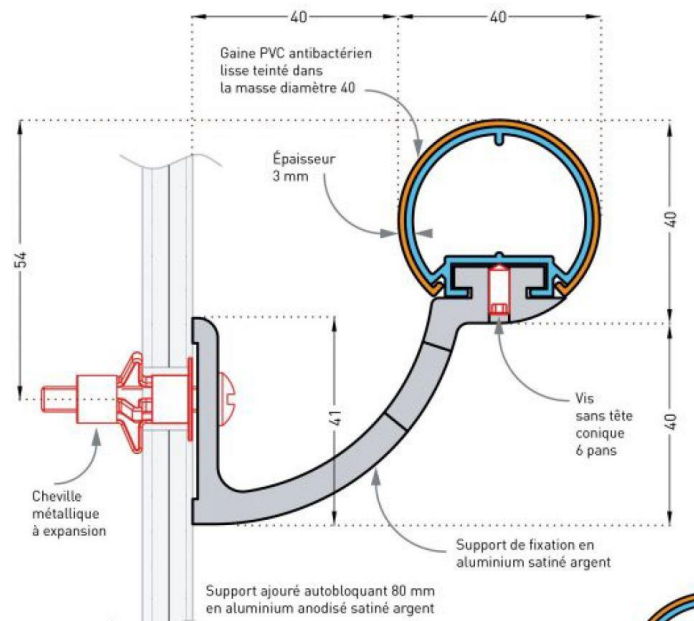
C. Escaliers



Existant

- Ajout d'une main courante complémentaire, côté mur extérieur :
 - Hauteur d'appui demandé de +90cm mesurée depuis le nez de marche
 - Ecartement bord à mur 40mm
 - Mains courante ronde, diamètre 40mm
 - Continue, rigide et facilement préhensible y compris sur chaque palier intermédiaire
 - Différenciée de la paroi support grâce à un contraste visuel
 - Cheminement RDC au R+1, en Option R+1 à R+2

Plan de principe :



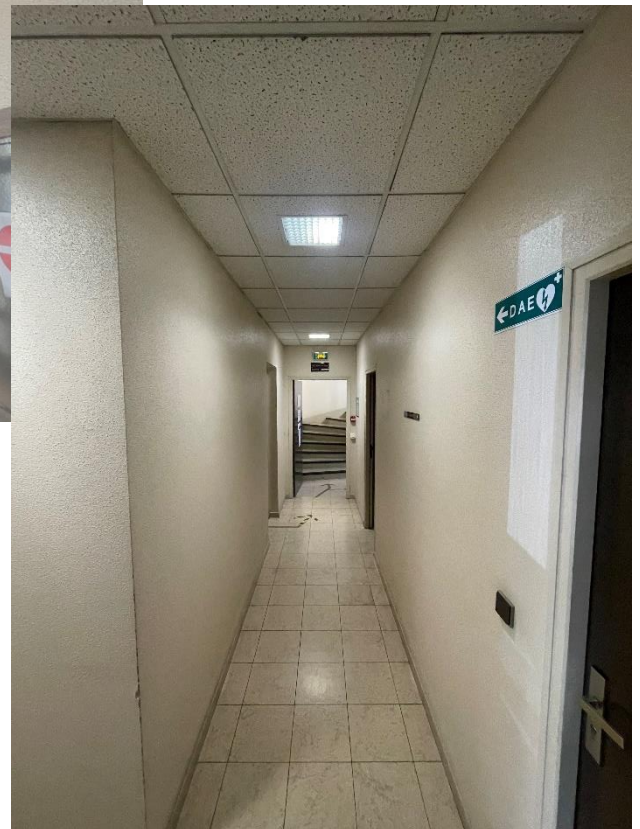
- Ajout d'un contraste visuel sur la première et dernière marche pour chaque travée
 - Hauteur minimale de 0,10 m
- Ajout d'une bande d'éveil de vigilance (bande podotactile) en haut de l'escalier et sur chaque palier intermédiaire
 - Distance de 0,50 m de la première marche grâce à un contraste visuel et tactile
- Modification de l'éclairage existant pour les circulations escaliers intérieures (sup à 150Lux)
 - Utilisation du réseau d'éclairage existant
 - Système d'actionnement inchangé
 - Eclairage basse consommation type LED
 - Eblouissement direct des usagers et reflet sur la signalétique à proscrire
 - Ajout d'une cellule de détection par palier niveau pour un contrôle automatique de l'allumage

- Système d'accès R+1 : intégration du système d'accès existant (Bticino) avec le nouvel accès PMR créé, permettant d'obtenir un système unifié, complet et cohérent.
- [OPTION] Système d'accès R+2 : Mise à niveau du système de gestion d'accès pour permettre une gestion et un contrôle de l'accès de manière unifiée avec le nouvel accès visiophone PMR créé, permettant d'obtenir un système, complet et cohérent.

D. Circulations horizontales



Existant

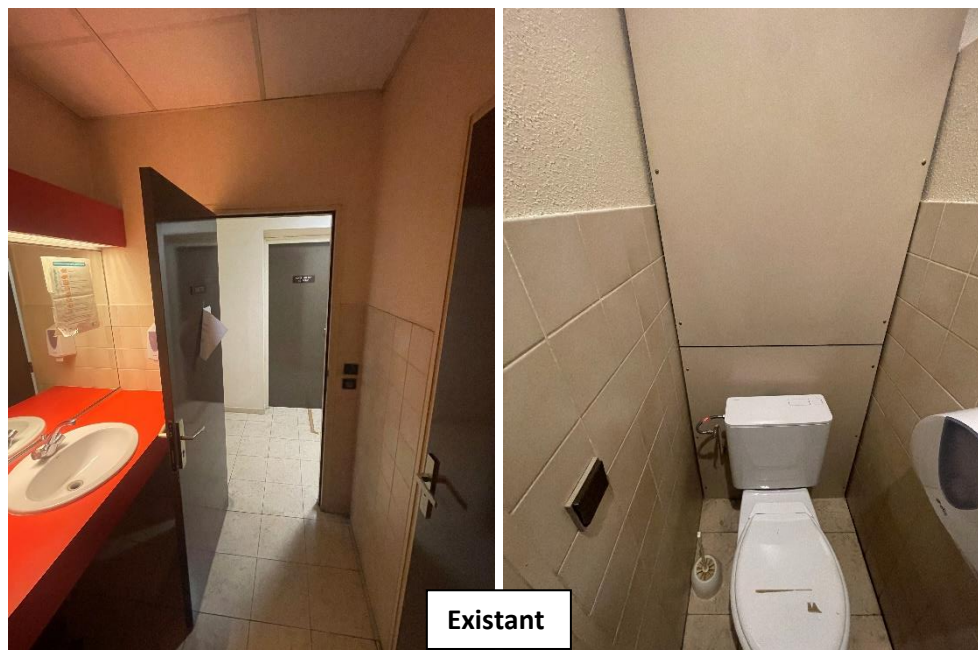


- Modification de l'éclairage existant pour les circulations horizontales intérieures (supérieur à 100Lux)
 - Utilisation du réseau d'éclairage existant
 - Système d'actionnement inchangé
 - Eclairage basse consommation type LED
 - Eblouissement direct des usagers et reflet sur la signalétique à proscrire
 - Ajout d'une cellule de détection par entrée et sortie de zone pour un contrôle automatique de l'allumage

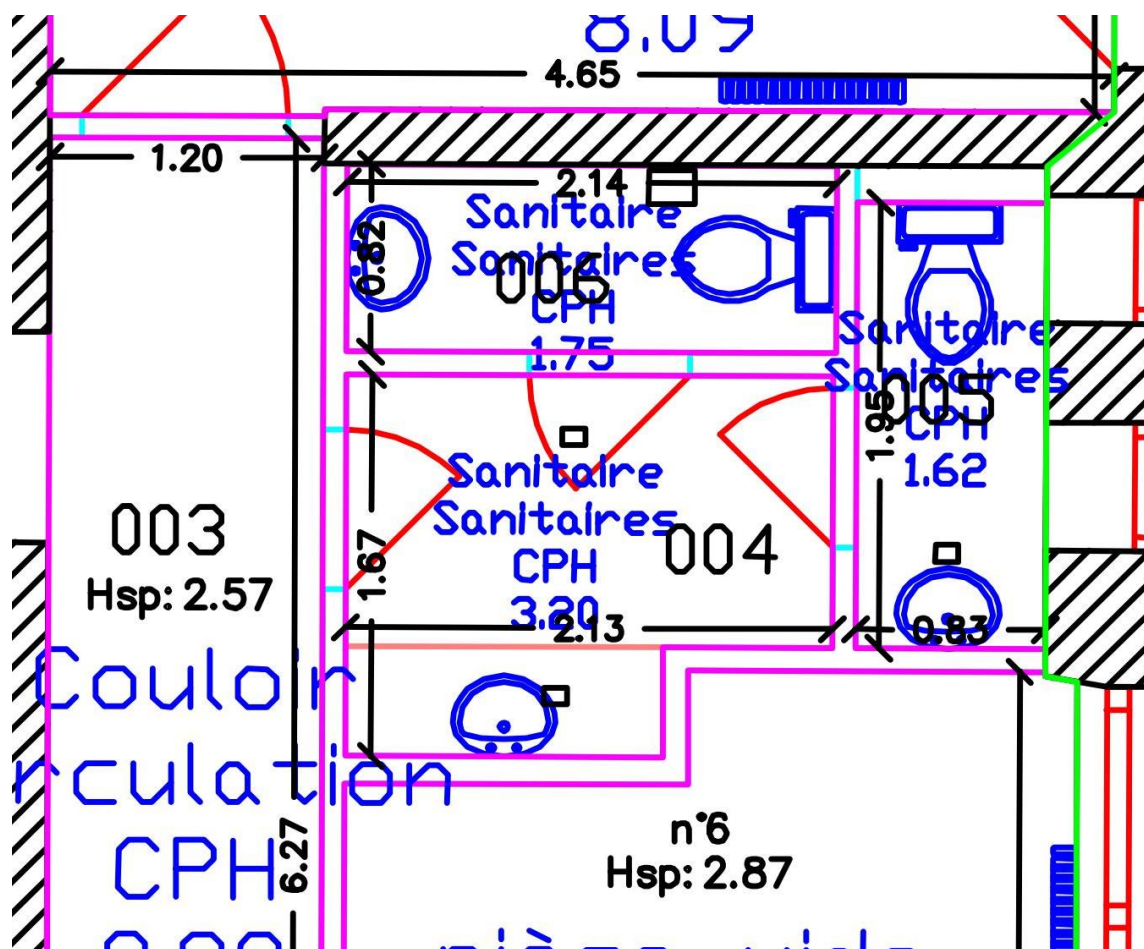
Plafond métallique : remplacement de 12 spots

Plafond dalle 60x60 : remplacement de 3 dalles

E. Sanitaire adapté PMR



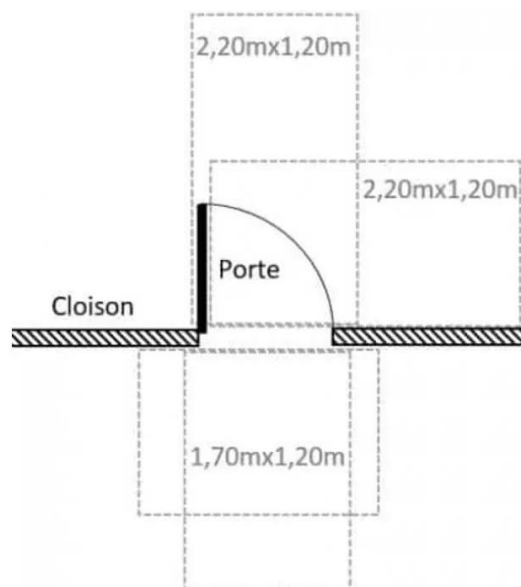
Extrait de Plan des sanitaires existants :

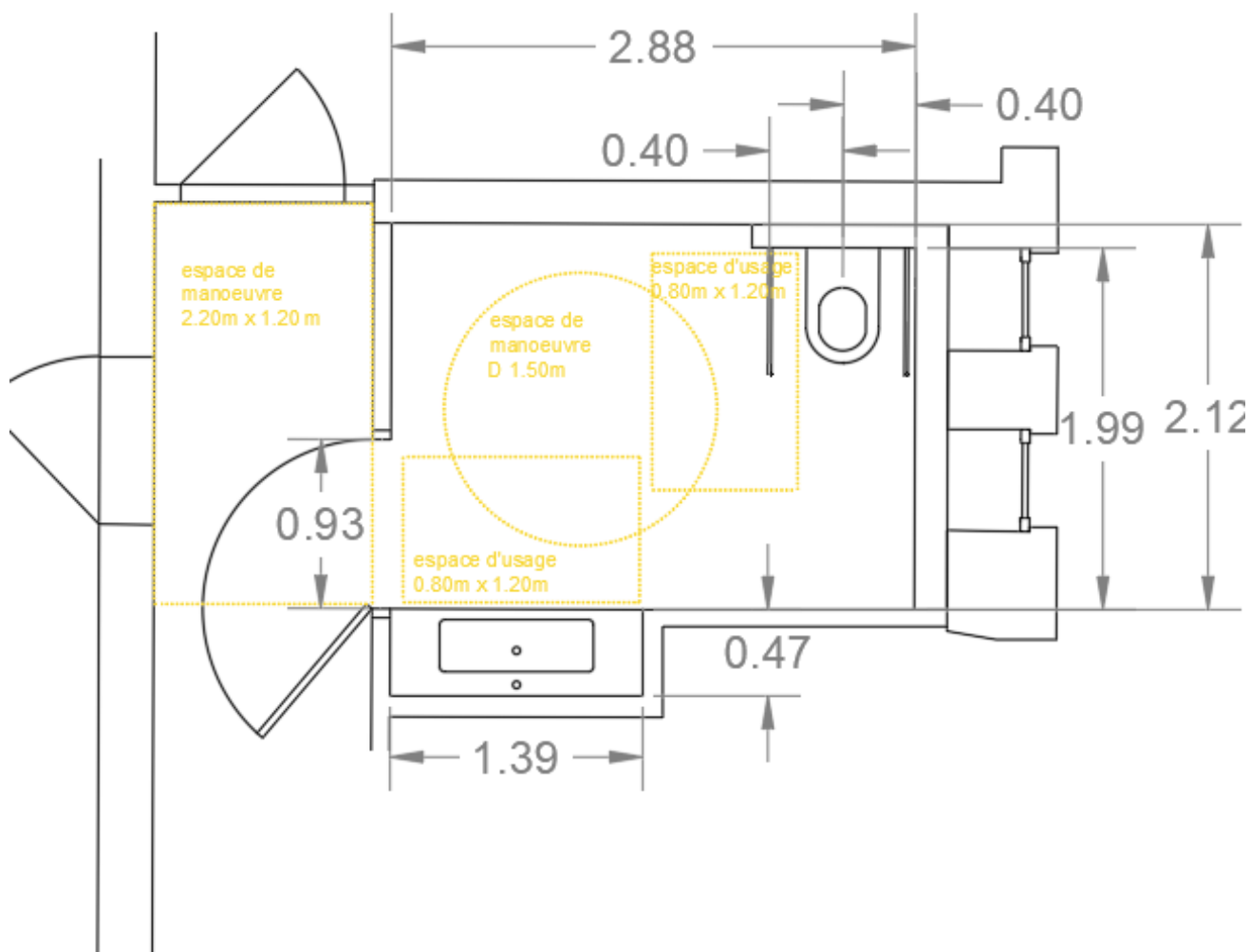


Réaménagement complet des sanitaires pour correspondre aux normes PMR,

- à savoir :
 - Porte d'une largeur supérieure à 0.90m avec signalétique adaptée
 - Espace de manœuvre fauteuil roulant de 1.5m de diamètre minimum
 - Espaces d'usage mesurant 1.30m x 0.80m permettant d'utiliser les équipements tels que le lavabo ou sèche main ou bien de faire un transfert
 - Hauteur de cuvette doit être 0.45m ou 0.50m
 - Distance entre l'axe de la cuvette et la barre d'appui est comprise entre 0.40m et 0.45 m.
 - Chasse d'eau à poussoir
 - Barre d'appui horizontale et coudée située à entre 0.70m et 0.80m de hauteur.
 - Barre d'appui rabattable doit être disposée dans le cas d'un transfert possible des 2 côtés.
 - Hauteur du plateau du lavabo doit être comprise entre 0.70m (pour la face inférieure) et 0.85m (pour la face supérieure)
 - Robinet qui n'exige pas de rotation du poignet, ce qui signifie opter pour un robinet pouvant être actionné en poussant ou en tirant, sans nécessité de le serrer.
 - Dérouleur papier avec porte savon mural, compatible avec ceux déjà présent sur site
- Démolition complète de l'existant
- Rénovation des plafonds
- Eclairage par détection + alimentations prises
- Plomberie
- Remplacement de la porte
- Alarme isolement PMR WC, compatible avec le système d'alarme existant

Espace de manœuvre nécessaire :

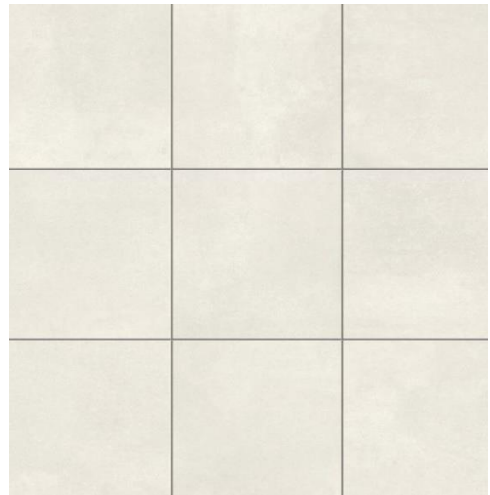


Plan d'aménagement projet :

- Rénovation des sols : carrelage type "anti dérapant" de couleur grise, taille 40x40cm



- Rénovation des murs : revêtement mural mi-hauteur : faïence couleur blanche/crème, taille 20x20



- WC, cuvette PMR, avec accessoires de maintien



- Vasque intégrée en niche PMR

